

Checklist voor het melden van werken

In de ontwerpfase

Werken in het Vlaamse Gewest

- Meld uw werken via de website van KLIM. Dankzij de koppeling met de website van KLIP van het Vlaamse Gewest, worden ze automatisch ook gemeld bij alle operatoren die geen deel uitmaken van KLIM. Deze unieke melding volstaat om te voldoen aan uw meldingsplicht.
- U ontvangt een e-mail vanuit de twee systemen met de operatoren die betrokken zijn bij uw melding. Deze zullen u vervolgens alle nodige informatie bezorgen.

Werken in het Waalse en het Brusselse Gewest

- Wend u tot de betrokken gemeentelijke diensten om de mogelijke boven- en ondergrondse infrastructuur te kennen in de nabijheid van de zone waarin u werken wil uitvoeren. U ontvangt een lijst van de te contacteren operatoren om uw werken te melden.
- Meld uw werken via de website van KLIM. U ontvangt een lijst van de transportoperatoren die bij uw melding betrokken zijn. Zij zullen u vervolgens de nodige informatie bezorgen.
- U kunt de KLIM-leden schrappen van de lijst die u van de gemeente kreeg; voor hen hebt u voldaan aan uw meldingsplicht. U hoeft alleen nog de overblijvende operatoren op de lijst aan te schrijven.

In de uitvoeringsfase

- Vóór de aanvang van de werken moet u de betrokken operatoren opnieuw verwittigen. Op die manier blijft u over de juiste informatie beschikken, ook als uw plannen intussen veranderd zijn of als er infrastructuur is bijgekomen.
- Toch beschadiging? Stop onmiddellijk met werken, evacueer de mensen op de werf tot op een veilige afstand en waarschuw de operator en indien nodig ook de hulpdiensten.

KLIM: voor uw eigen veiligheid en die van de omwonenden

Het niet respecteren van de veiligheidsafstanden ten opzichte van bovengrondse en ondergrondse hoogspanningsverbindingen kan schade en lichamelijk letsel veroorzaken. Ongevallen met aardgas, ethyleen, propyleen en andere producten die vervoerd worden via pijpleiding kunnen ernstige gevolgen hebben voor uw medewerkers en voor anderen in de omgeving.

De meeste van die ongevallen worden veroorzaakt door schade bij werken. Iedereen die werken plant, is daarom wettelijk verplicht om vooraf te informeren naar de aanwezigheid van boven- en ondergrondse infrastructuur in de nabijheid van de werken.

Via de KLIM-website komt u eenvoudig en snel uw wettelijke meldingsplicht na ten opzichte van de KLIM-leden. Dankzij de koppeling met de website van KLIP (Kabellen en Leidingen Informatie Portaal) van het Vlaamse Gewest, moet u een werf in het Vlaamse Gewest slechts één keer melden via één van beide systemen. Uw melding wordt doorgegeven aan de betrokken operatoren van beide systemen. Elk systeem stuurt u een e-mail met de lijst van operatoren die bij uw melding betrokken zijn.

www.klim-cicc.be: om werken te melden
info@klim-cicc.be: voor meer informatie
over de inhoud van deze folder

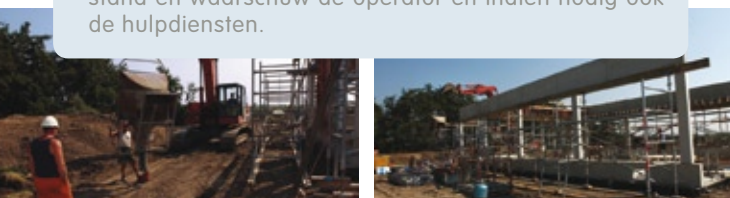
Werken in het voorzicht ? Speel op veilig



KLIM-CICC

Surf naar www.klim-cicc.be

en meld snel en eenvoudig al uw werken
aan de operatoren van vervoersleidingen
en hoogspanningsverbindingen





KLIM-CICC

Welkom bij KLIM

www.klim-cicc.be

- Plant u werken? Dan kunt u op de KLIM-website nakijken of er in de nabijheid installaties en pijpleidingen voor het vervoer van gevaarlijke stoffen of hoogspanningsverbindingen aanwezig zijn.
- U kunt via de website uw werken ook melden aan de betrokken operatoren. Zij bezorgen u dan de nodige informatie.

U wint tijd

Het gemeentebestuur was tot voor kort het eerste aanspreekpunt om te weten welke nutsbedrijven u op de hoogte moet brengen van de werken die u plant. Dankzij KLIM hoeft u die eerste stap niet meer te zetten voor de KLIM-leden: een melding op de website volstaat om aan uw meldingsplicht te voldoen.

KLIM gebruiken: eenvoudig en snel

- Ga naar www.klim-cicc.be.
- Registreer u als gebruiker via "Nieuwe gebruiker" en kies een gebruikersnaam en paswoord.
- U krijgt een e-mail ter bevestiging van uw registratie. Vanaf dan kan u online werken melden aan de KLIM-leden.

Wie doet mee aan KLIM ?

De KLIM-leden zijn op dit ogenblik Elia, de bedrijven die deel uitmaken van de Federatie van Transporteurs door middel van Pipeline (Fetrapil), en een aantal andere operatoren. Andere netwerkbeheerders zoals telecommunicatiebedrijven en bedrijven voor de distributie van aardgas, elektriciteit en water zijn niet aangesloten bij KLIM.

Maar KLIM zit niet stil. Het wil een operationele samenwerking uitbouwen met alle gelijkaardige initiatieven zodat u in de toekomst nog maar één melding moet doen.

Dit is reeds het geval voor KLIP, het meldpunt voor de telecommunicatie-, riolerings- en kabeldistributiebedrijven en de bedrijven voor de distributie van aardgas, elektriciteit en water in Vlaanderen. Dankzij de koppeling tussen de sites van KLIM en KLIP wordt de melding van een werf via KLIM automatisch doorgegeven aan KLIP en omgekeerd.

01-09-2009

De leden van KLIM:

(situatie juli 2009)

Air Liquide Industries Belgium, Air Products, ARG, Atofina Polymers Antwerpen, BASF, Corenox, Dow Benelux, Elia, Ethyleen Pijpleiding Maatschappij (België), Esso, Fina Antwerp Olefins, Fluxys, Fluxys LNG, Gassco, Interconnector, Limburgse Vinyl Maatschappij, Napro, NMP, NMP/ARG, Nitraco, PALL, Petrofina, Praxair, Rotterdam Antwerpen Pijpleiding, Sabic Pipelines, SEGEO, Shell, Solvay, Solvic, SOWAER, Total, Wingas en Belgian Pipeline Organisation (BPO, ex-NAVO).

Surf naar www.klim-cicc.be voor een geactualiseerde lijst.

